

MANUTENZIONE / MAINTENANCE / ENTRETIEN / MANTENIMIENTO

Per la pulizia del cuscino, utilizzare un panno in microfibra inumidito con acqua tiepida e detergente neutro. Non utilizzare smacchiatori.

Per una più agevole pulizia è possibile sfoderare il cuscino. Prestare attenzione durante lo sfoderamento.

Il lavaggio a macchina delle due parti separate è efficace ad una temperatura massima di 30°, senza prelavaggio e senza centrifuga rapida. L'asciugatura si effettua all'aria aperta.

Scuotere e battere il cuscino dopo il lavaggio per permettere al prodotto di ritrovare la vaporosità originaria.

To clean the cushion, use a microfibre cloth, made damp with lukewarm water and neutral detergent. Do not use stain removers.

For more practical cleaning, you can remove the cushion cover. Pay attention when removing the cover.

Machine-washing of the two separate parts is effective at a maximum temperature of 30 °C, without pre-washing, and with no fast spin-drying. Dry in the open air.

After washing, shake and beat the pillow, to allow the product to regain its original fluffiness.

Le coussin peut être nettoyé en utilisant un chiffon en microfibre imbibé d'eau chaude et de détergent doux. Ne pas utiliser de détachant.

Pour faciliter le nettoyage, le coussin est déhoussable. Lors du déhoussage, faire attention.

Le lavage en machine des deux parties séparées doit être fait à une température maximale de 30°C sans pré-lavage et sans essorage rapide. Séchage à l'air libre.

Après le lavage, secouer et battre le coussin pour qu'il récupère son moelleux d'origine.

Para limpiar el cojín, usar una bayeta de microfibra humedecida con agua tibia y detergente neutro. No usar quitamanchas.

Para facilitar la limpieza es posible desenfundar el cojín. Atención cuando se desenfunda el cojín.

El lavado de las partes separadas en el lavarropas es eficaz a una temperatura máxima de 30°C, sin prelavado y sin centrifugado rápido. Secar al aire libre.

Sacudir y golpear el cojín después del lavado para hacerle recuperar la forma vaporosa original.



**ISTRUZIONI /
INSTRUCTIONS /
INSTRUCTIONS /
INSTRUCCIONES**

**CUSCINO ATENE / CUSHION ATENE
COUSSIN ATENE / COJÍN ATENE**

30097- ARMCHAIR

30098 - CORNER

30099 - SUNLOUNGE

ISTRUZIONI DI MONTAGGIO / ASSEMBLY INSTRUCTIONS /
SCHEMA D'ASSEMBLAGE / ESQUEMA DE MONTAJE

Posizionare il cuscino sulla seduta come da disegno.

La retina antiscivolo presente nella parte posteriore del cuscino (schienale e seduta) fa aderire il cuscino al manufatto plastico e ne favorisce il riposizionamento.

Position the cushion on seat as shown in the drawing.

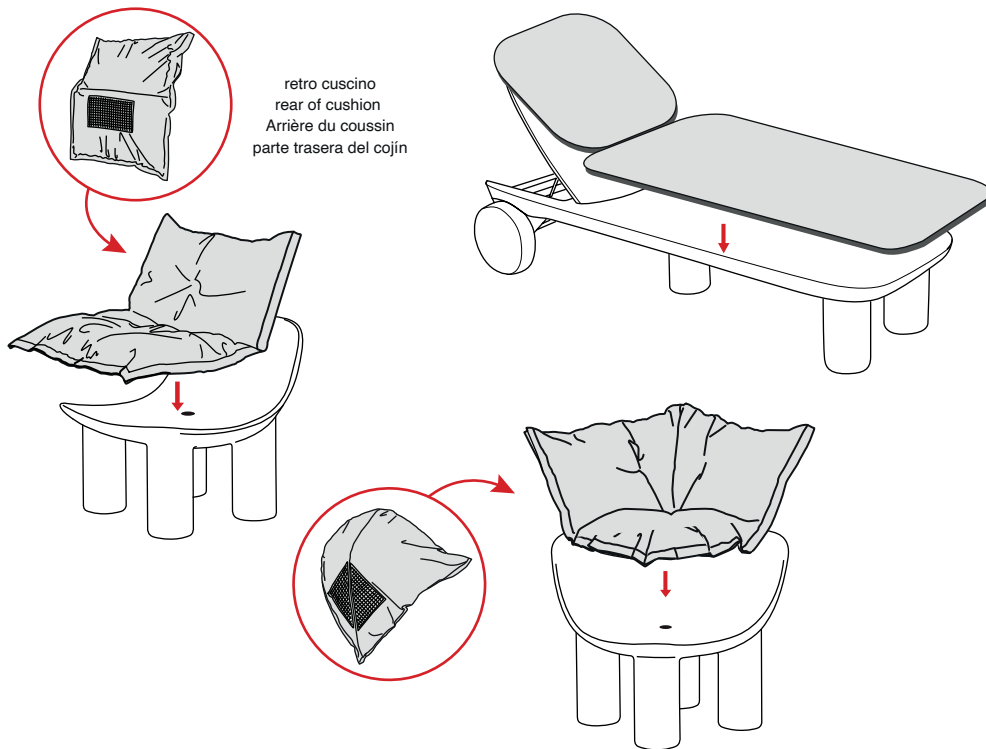
The non-slip retina, found in the rear part of the cushion (back and seat) makes it adhere to the plastic item, and favors its repositioning.

Placer le coussin sur le siège de la manière indiquée par l'illustration.

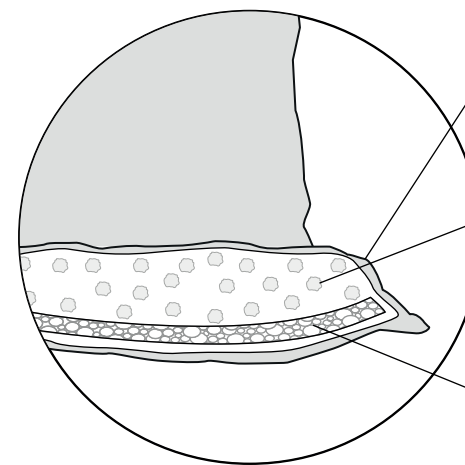
La résille anti-glissement présente à l'arrière du coussin (assise et dossier) permet au coussin d'adhérer à l'article en plastique et facilite son repositionnement.

Colocar el cojín sobre el asiento como se ilustra en el dibujo.

La red antideslizamiento situada en la parte trasera del cojín (respaldo y asiento) hace adherir el cojín a la estructura de plástico y favorece su colocación.



MANUTENZIONE / MAINTENANCE /
ENTRETIEN / MANTENIMIENTO



Rivestimento adatto all'uso indoor o outdoor
Coating suitable for indoor and outdoor use
Revêtement adapté à l'utilisation en intérieur et en extérieur
Revestimiento adecuado para uso en interiores y exteriores

Fiocco di ovatta - Poliestere
Wadding - Polyester
Flocons de ouate - Polyester
Guata - Poliéster

Poliuretano espanso - 2 cm
Polyurethane foam - 2 cm
Polyuréthane expansé - 2 cm
Espuma de poliuretano - 2 cm

COMPOSIZIONE / COMPOSITION / COMPOSITION / COMPOSICIÓN

Imbottitura cuscini: Poliestere

Imbottitura lettino: Poliuretano espanso indeformabile - 3 cm

Tessuto di rivestimento adatto all'uso indoor/outdoor: 57% PP, 38% PES, 5%PU.

Cushion filling: polyester + polyurethane foam

Lounger filling: non-deformable polyurethane foam - 3 cm

Upholstery fabric suitable for indoor/outdoor use: 57% PP, 38% PES, 5%PU.

Rembourrage coussins : polyester + polyuréthane expansé

Rembourrage chaise longue : polyuréthane expansé indeformable - 3 cm

Tissu de revêtement adapté à l'utilisation en intérieur et en extérieur: 57% PP, 38% PES, 5%PU.

Relleno cojines: poliéster + espuma de poliuretano

Relleno reposera: espuma de poliuretano indeformable - 3 cm

Tejido de revestimiento apto para uso interior/exterior: 57% PP, 38% PES, 5%PU.