

PLUST @ Salone del Mobile Milano 2024

Dal 16 al 21 aprile, le novità Plust potranno essere scoperte dal vivo visitando lo spazio espositivo del Salone del Mobile Milano (Padiglione 18, Stand E04), un'installazione progettata dagli Art Director Brogliato Traverso. Plust propone la sua idea di design ricreando l'atmosfera di un aperitivo al tramonto in un resort in riva al mare, dove gli arredi trasformano la location in un ambiente elegante ed esclusivo.

Novità 2024

La famiglia Fade, disegnata da Marco Gregori, si amplia e si completa di nuovi arredi

FADE LAMP M

Il legame intimo tra luce e arte è racchiuso nelle finiture eleganti di Fade Lamp, la lampada dalla raffinatezza intrigante progettata da Marco Gregori

La lampada best seller Fade Lamp è presentata in una nuova ed inedita misura. Grazie alle dimensioni contenute e ad una altezza di 140 cm Fade Lamp M può essere posizionata con grande facilità sia negli ambienti contract che in quelli domestici, sia outdoor che indoor. E' caratterizzata da una silhouette di sicuro impatto visivo e da una texture rigata che sembra essere stata scolpita, particolarità che contraddistingue tutti gli arredi Fade. Spenta Fade Lamp M è un complemento d'arredo che aggiunge stile agli ambienti, come fosse una scultura di pietra bianca. Accesa, si trasforma in una statua di luce, destinata a diventare il cuore luminoso di ogni spazio.

FADE STACK CHAIR

Grazie alla tecnica dello stampaggio rotazionale, Fade Stack Chair associa solidità di seduta e comodità, presentando un aspetto scultoreo e ricercato. La praticità dell'impilabilità la rende perfetta per spazi che richiedono flessibilità e funzionalità senza rinunciare allo stile della famiglia Fade, con l'elegante superficie rigata di seduta abbinata cromaticamente alle gambe in metallo zincate e verniciate. Il risultato finale è una sedia scultorea, comoda ed impilabile.

FADE TABLE METAL STRUCTURE

Questo tavolo è caratterizzato da una colonna singola centrale e quattro gambe a terra con piedini regolabili. Una crociera di sostegno piano realizzata in alluminio pressofuso, permette di scegliere superfici in hpl sia di forma rotonda (diametro 80 cm) che di forma quadrata (80 x 80 cm). Trattamenti specifici di verniciatura lo rendono adatto ad impieghi sia in ambiente interno che esterno.

FADE SHELL**L'Armonia tra Funzionalità e Arte**

Fade Shell è più di un semplice oggetto d'arredo; è una dichiarazione di stile e innovazione che trasforma gli ambienti con la sua presenza scenica.

Manifesto della costante ricerca di Plust Collection, Fade Shell unisce funzionalità e arte in un'unica e audace visione.

Scultura: Ogni curva di Fade Shell racconta una storia di creatività e stile. La sua forma curvilinea definisce un volume scultoreo, mentre le righe, che sembrano finemente cesellate, creano un raffinato gioco di chiaroscuri sulla superficie.

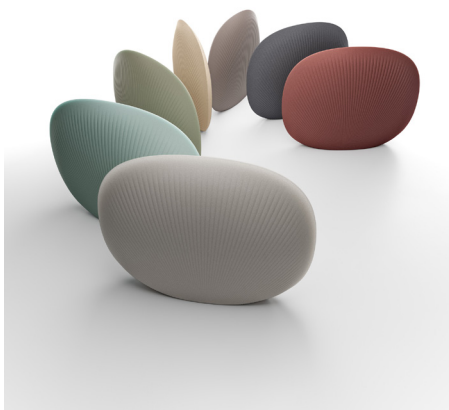
Divisorio: Con la sua presenza unica e riconoscibile e la capacità di delineare gli ambienti con eleganza, Fade Shell è un funzionale divisorio che separa senza isolare. Creando una barriera visiva, ma non emotiva, questo straordinario oggetto si presta perfettamente a definire spazi senza compromettere la continuità e la fluidità dell'ambiente.

Lampada: La sua silhouette sinuosa si accende di una luce soffusa che rischiarerà le serate, un'opera d'arte luminosa, un gioco di equilibrio tra bellezza ed innovazione.

Quinta Scenica: Fade Shell può essere facilmente posizionato e diventare fulcro di ogni ambiente, grazie alla sua presenza scenica. Un complemento d'arredo unico nel suo genere, un manifesto di eleganza e raffinatezza.

I prodotti sono realizzati in polietilene e stampati con la tecnologia rotomoulding che li rende durevoli e di elevata qualità.

FADE SHELL
SCOPRI DI PIÙ



FADE STACK CHAIR
SCOPRI DI PIÙ



FADE LAMP M
SCOPRI DI PIÙ



FADE TABLE METAL STRUCTURE
SCOPRI DI PIÙ



PLUST @ Fuori Salone 2024



TERRAZZA MILANO 2024 - Fuorisalone | 15-21 Aprile 2024

Centro Artistico Alik Cavaliere, Via Edmondo De Amicis, 17 20123 Milano

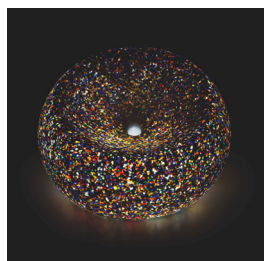
Plust parteciperà alla prima edizione di Terrazza, nuova piattaforma dedicata al design outdoor. In città, nel suggestivo contesto del Giardino di Alik (distretto 5VIE), Plust offrirà la sua visione del design per esterni attraverso la collezione Boom, disegnata da Marco Gregori, che unisce la perfezione geometrica del cerchio al comfort della seduta generosa.



A CASA OVUNQUE – HUMAN TECHNOLOGY - Fuorisalone | 15-21 Aprile 2024

Via Savona, 35 Milano

Uno spazio immersivo dove si dà valore alle emozioni, al pensiero creativo e al fare. Le famiglie di arredi best seller Boom e Fade saranno esposte in questa location nel cuore di Via Tortona, in cui il design di tutti i giorni dialogherà con il giusto equilibrio tra tecnica e materiali per un uso intelligente, parlando di ospitalità, lavoro, viaggio e famiglie.



TRIBE HOTEL MALPENSA | 15-21 Aprile 2024

Via G. D'Annunzio snc 21010 Vizzola Ticino (VA)

Plust esporrà gli arredi Boom presso il Tribe Hotel Malpensa, l'hotel della catena nata in Australia nel 2017 che afferma la sua vocazione per il design. Gli arredi Boom, disegnati da Marco Gregori, sono stati realizzati con la finitura DECOR e si illumineranno nelle ore serali, mettendo in scena la propria anima trasformandosi in un caleidoscopio che esprime tutta la vita dei suoi colori.

INTERNI

INTERNI CROSS VISION | 15-28 aprile 2024

Università degli Studi di Milano, via Festa del Perdono 7, Milano

Plust sarà sponsor tecnico per la mostra-evento di INTERNI per l'edizione 2024 del FuoriSalone: Cross Vision.

Nell'allestimento sarà esposta anche la novità assoluta di Plust presentata al Salone 2024: Fade Shell, manifesto della costante ricerca dell'azienda, unisce funzionalità e arte in un'unica e audace visione, qui esposta nella tonalità White Light.